

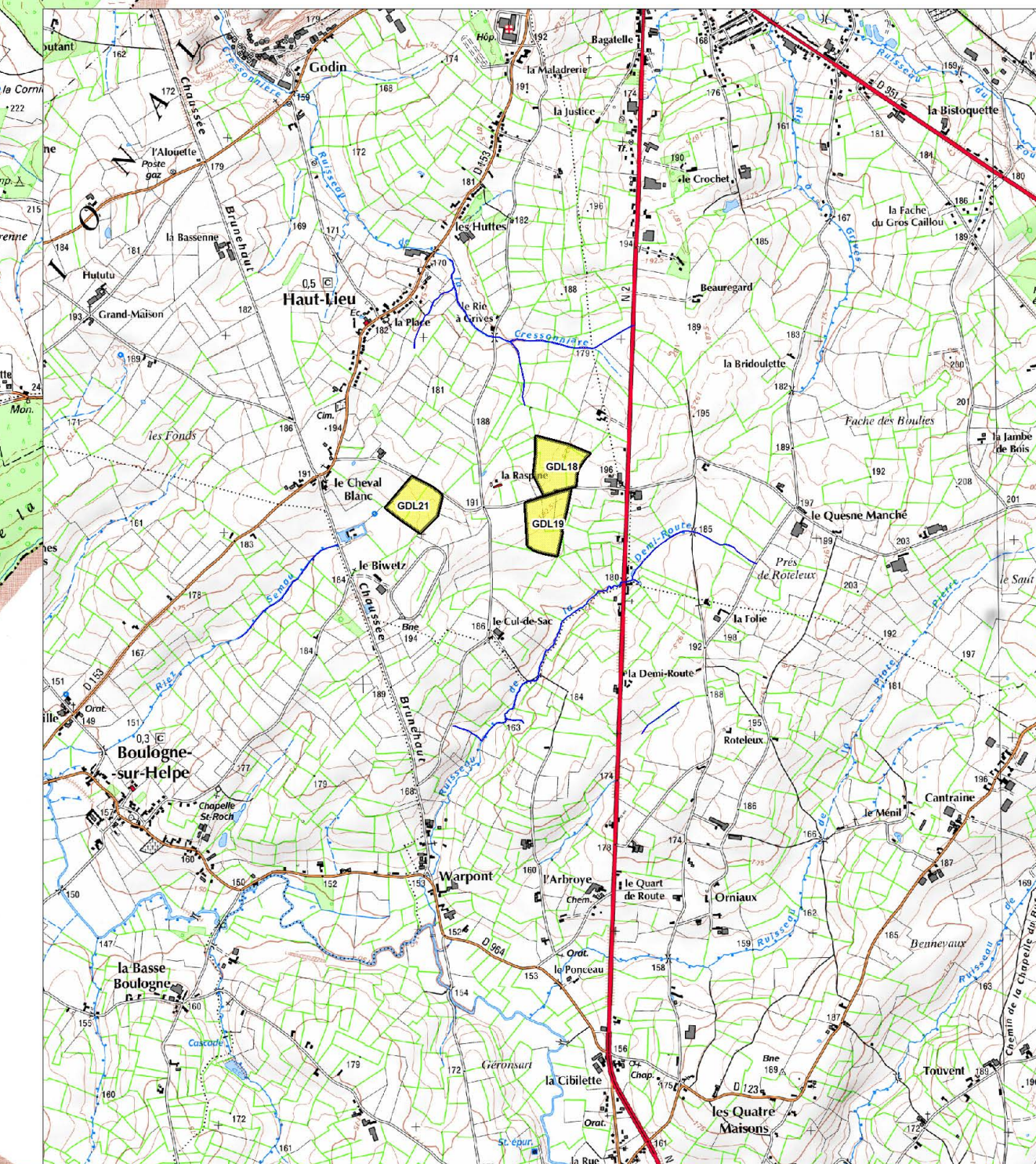
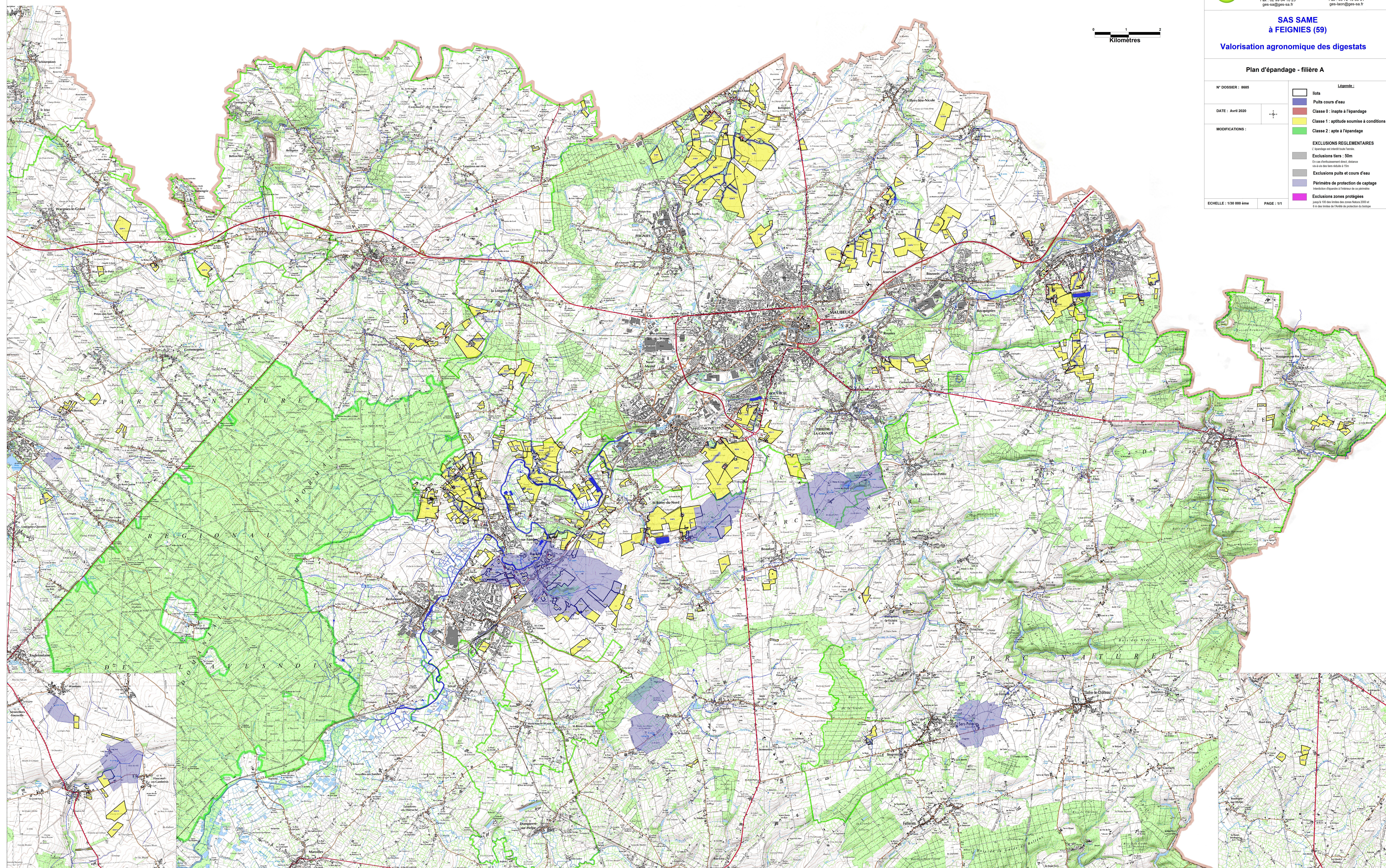
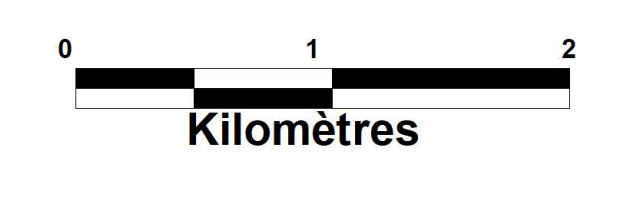
Annexe C

Carte des aires d'alimentation de captage et aptitude

SAS SAME
à FEIGNIES (59)
Valorisation agronomique des digestats

Plan d'épandage - filière A

N° DOSSIER : 8685	Légende : lots Puits cours d'eau Classe 0 : inapte à l'épandage Classe 1 : aptitude soumise à conditions Classe 2 : apte à l'épandage	
DATE : Avril 2020	EXCLUSIONS REGLEMENTAIRES L'épandage est interdit toute l'année. Exclusions tiers : 50m En cas d'épandement direct, distance vis-à-vis des tiers : 10m Exclusions puits et cours d'eau Périmètre de protection de captage L'épandage est interdit toute l'année. Exclusions zones protégées Interdit 100 des limites des zones Natura 2000 et 6 m des limites de l'Arrêté de protection du bétail	
MODIFICATIONS :	ECHELLE : 1:20 000 ème PAGE : 1/1	



**SAS SAME
à FEIGNIES (59)**

Valorisation agronomique des digestats

Plan d'épandage - filière B

N° DOSSIER : 8685	Légende :
DATE : Avril 2020	<ul style="list-style-type: none"> Ilots Puits cours d'eau Classe 0 : inapte à l'épandage Classe 1 : aptitude soumise à conditions Classe 2 : apte à l'épandage
MODIFICATIONS :	<p>EXCLUSIONS REGLEMENTAIRES L'épandage est interdit toute l'année.</p> <ul style="list-style-type: none"> Exclusions tiers : 100m En cas d'arrêt de l'épandage, aucune exclusion à réviser vis-à-vis des tiers. Exclusions puits et cours d'eau Périmètre de protection de captage Interdiction d'épandre à l'intérieur de ce périmètre. Exclusions zones protégées Jusqu'à 100 des limites des zones Natura 2000 et 6 m des limites de l'aire de protection du biotope
ECHELLE : 1:50 000 6ème	PAGE : 1/1

